

**Nr. R/026/1-D**

Vooruitgangstraat, 189 - 1030 Brussel - tel. 02/238.94.11. - fax. 02/230.97.98.

## SPOELSYSTEEM

ing. Jos Robeyns  
afdelingsadviseur

ir. Luc Keustermans  
directeur techniek

WIJZIGINGEN:

DATUM:

Model zonder spoelleiding (met kamer) - deksel Ø 700 mm (norm) -

kapstuk - weglaten van model 2 en 4 (B).

14 - 01 - 1991

Lichaam in PE (ipv staal) - weglaten van model: zonder spoelleiding (C).

22 - 09 - 1998

Smartskech versie (C).

22 - 10 - 2001

Aanpassen van de PE 100 Té-stukken + spoelleiding naar beek in ductiel gietijzer + plaatsen van stutblok ondersteuning (D).

12 - 09 - 2011

Getekend door:

Aantal pagina's:

Brussel,

Prijs:

M.D. / J.T.

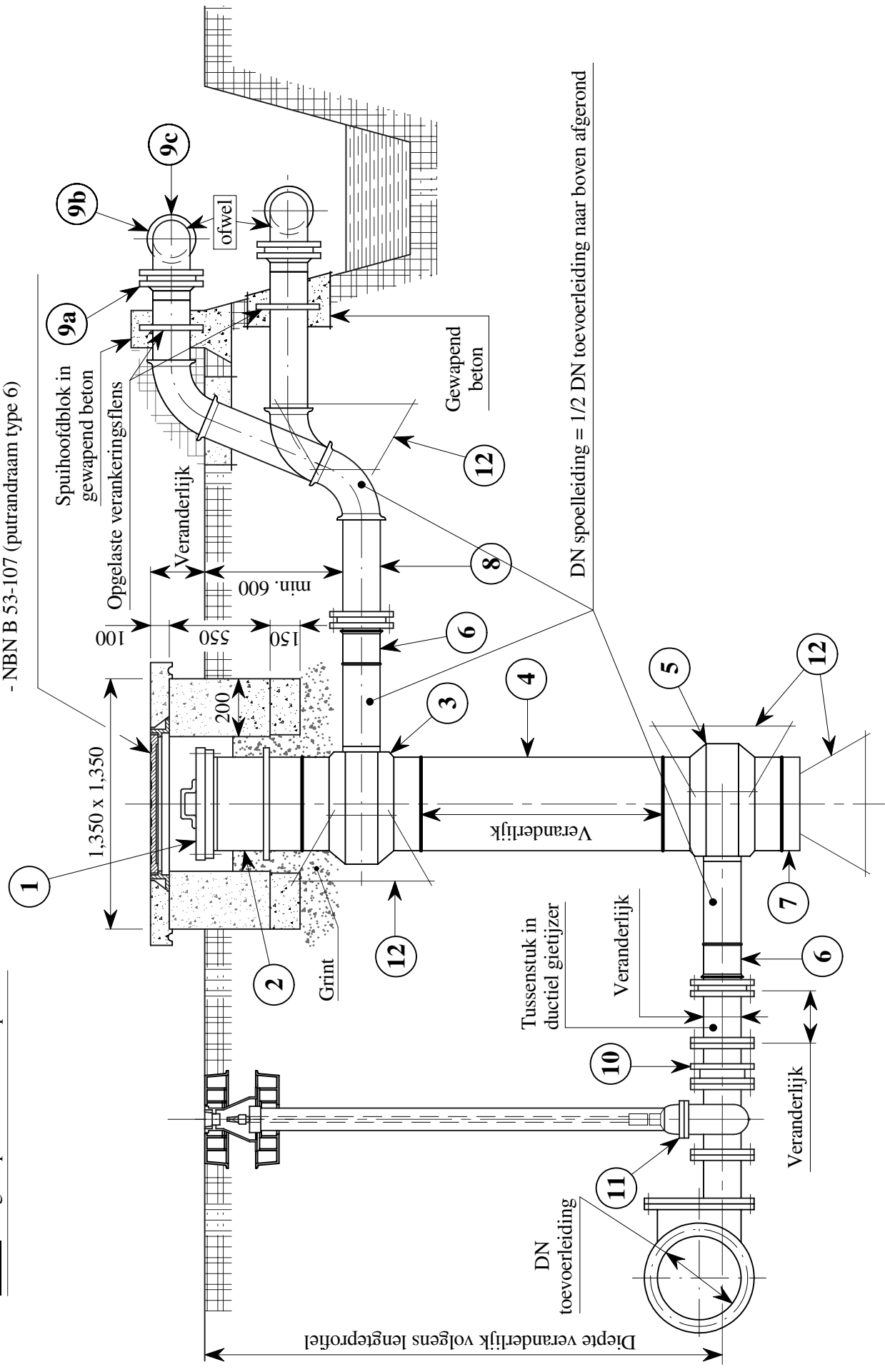
6.

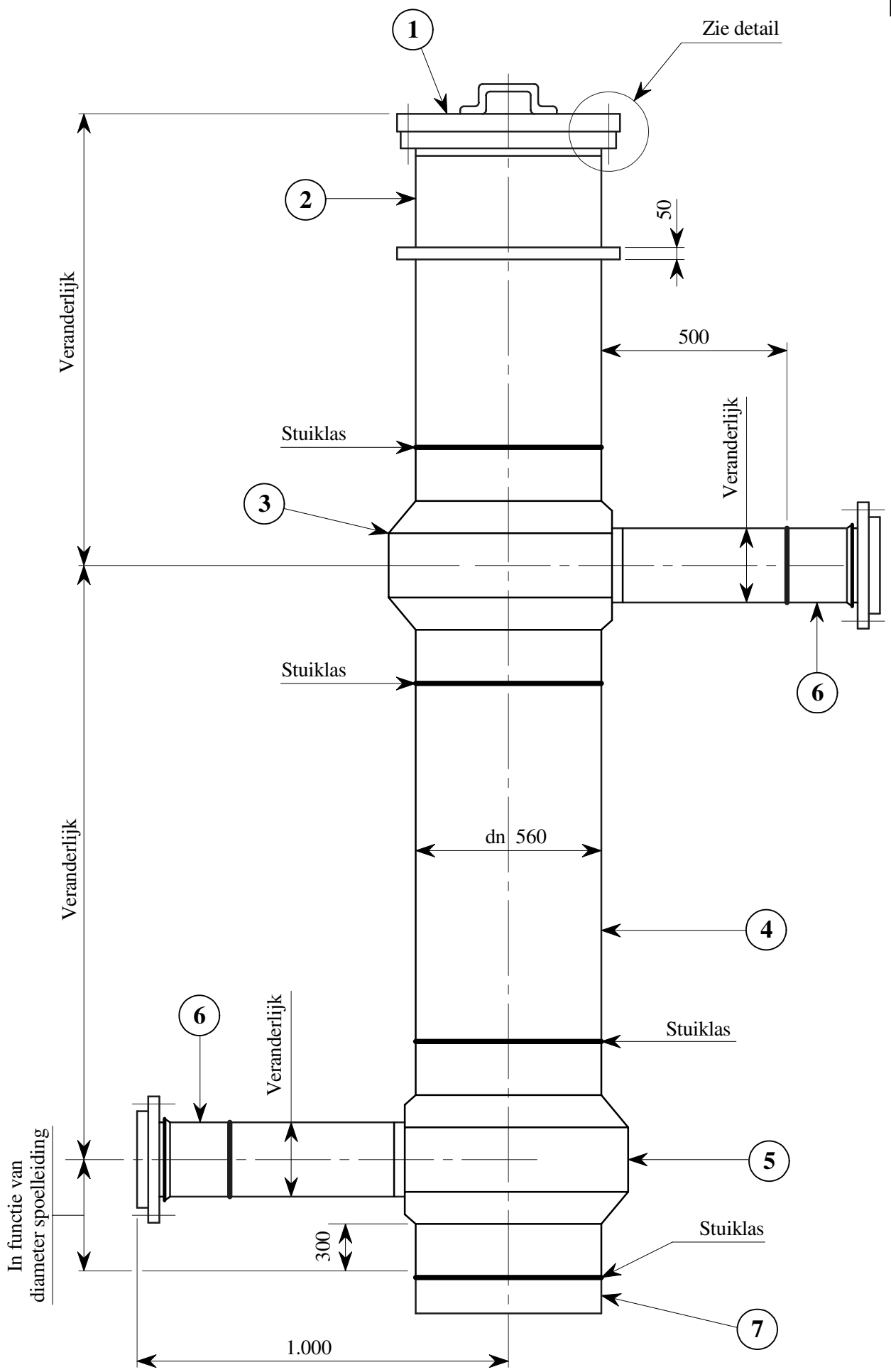
12 september 2011.

Groep 2.

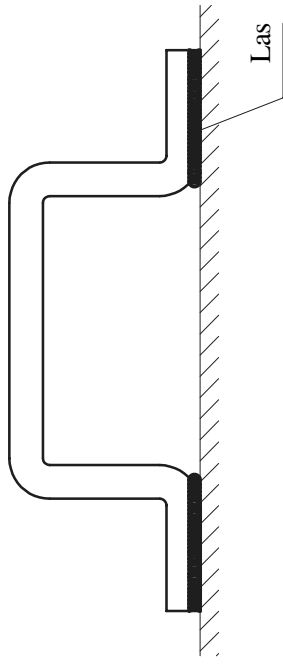
Kelder: in gewapend beton of in prefab.

Deksel Ø 700 mm volgens de normen:  
- NBN B 53-101 (type 40 ton, zonder betonvulling)  
- NBN B 53-107 (putrandraam type 6)

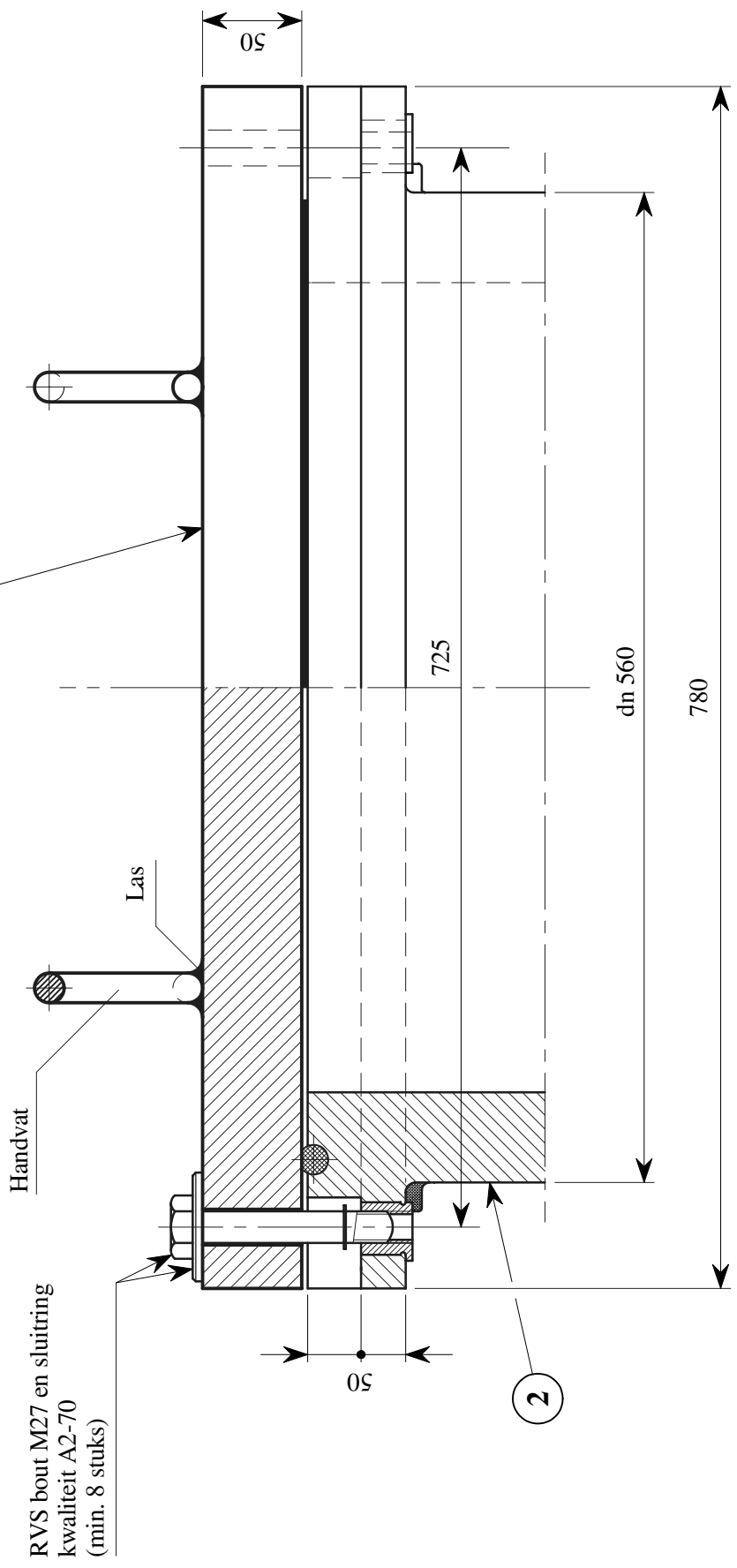




# Handvat - 2 stuks



1



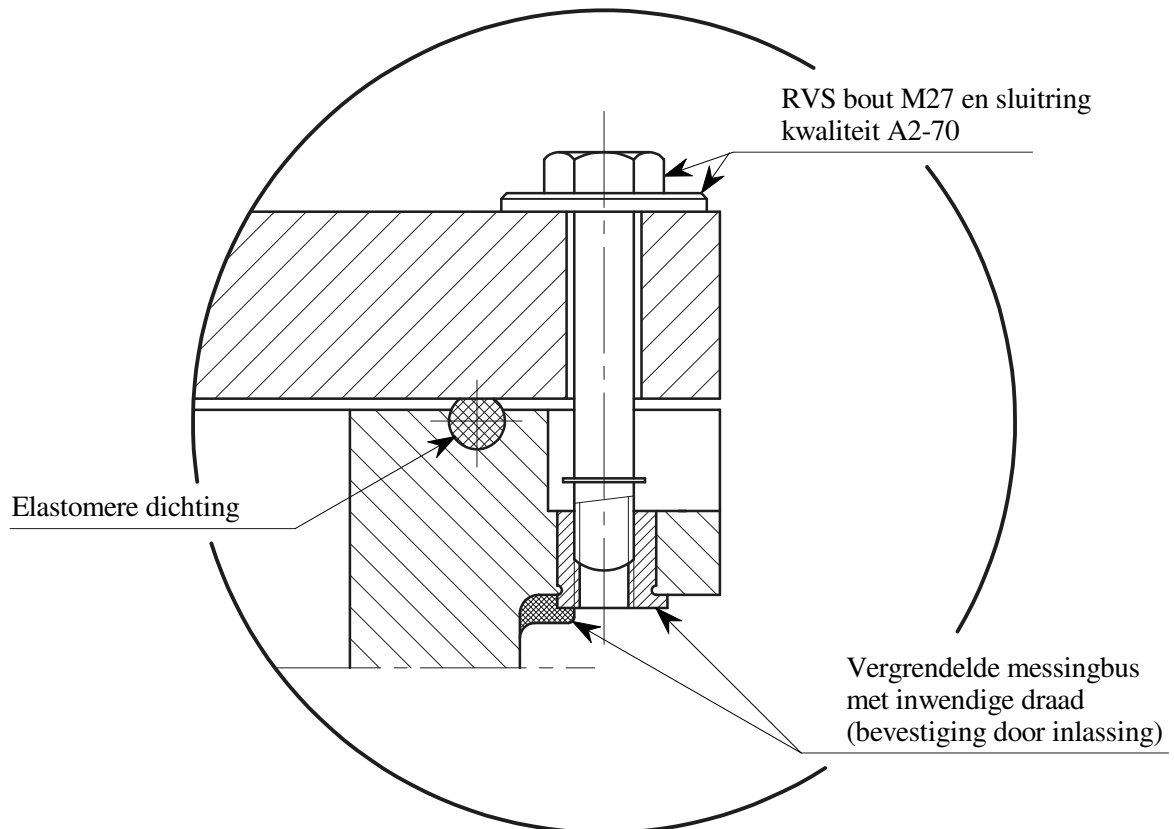
RVS bout M27 en sluitring  
kwaliteit A2-70  
(min. 8 stuks)

Handvat

Las

2

## DETAIL - BOUTVERBINDING



## MATERIALEN STUKLIJST

1. PE 100 afsluitdeksel met flensaansluiting DN 600 (zie detailtekening),  
waterdichtheid 2 bar.
2. Buisstuk PE 100 - SDR 17 dn 560 met flensaansluiting DN 600 en verankeringsrib.
3. PE 100 Té-stuk SDR 17 dn 560 spuit-spie met variabele DN - SDR 11  
volgens T.V./057/6.
4. PE 100 buisstuk SDR 11 dn 560 volgens T.V./057/6 met variabele lengte volgens  
plaatselijke situatie.
5. PE 100 Té-stuk SDR 17 dn 560 spuit-spie met variabele dn SDR 11 volgens  
T.V./057/6.
6. PE 100 kraag SDR 11 met losse flens PN 10 volgens T.V./057/6.
7. PE 100 eindkap SDR 11 (uit vol materiaal uitgedraaid of gespoten).
8. Ductiel gietijzeren spoelleiding (trekvaste buizen en hulpstukken) met DN  
(= 1/2 DN toevoerleiding naar boven afgerond), volgens T.V./058/3.
- 9a. Ductiel gietijzeren trekvaste opzetflens PN 10 voor PE 100 - SDR 11 (DN volgens  
plaatselijke situatie).
- 9b. Ductiel gietijzeren bocht (90°, 45° of 30° volgens plaatselijke situatie) PN 10  
flens-flens met DN volgens plaatselijke situatie.
- 9c. Ductiel gietijzeren afdichtingsklep met flensaansluiting PN 10.
10. Gietijzeren demonteer koppeling volgens T/051/2 met DN in functie van de  
spoelleiding.
11. Gietijzeren schuifafsluiter volgens T.V./011/1 met DN in functie van de  
spoelleiding en voor DN  $\geq$  300 eveneens volgens de eisen van T.V./011/1, met  
uitzondering van de weerstands- en bedieningskoppel.
12. Stutblok ondersteuning spoelsysteem in functie van de lokale ondergrond.

\* De ductiel gietijzeren hulpstukken / afdichtingsklep moet bekleed zijn met  
epoxypoederbekleding volgens T.V./092/2.

### **BELANGRIJK:**

Aan de identificatie van de typeplannen en technische steekkaarten, waarvan in de tekst melding wordt gemaakt, ontbreekt de alfabetische aanwijzer; deze aanwijzer heeft betrekking op de editie; de in beschouwing te nemen documenten zijn steeds deze met de recentste datum.