

Nr. T/052/16-C

Vooruitgangstraat, 189 - 1030 Brussel - tel. 02/238.94.11

EXCENTRISCHE VERLOOPPLATEN

ing. Gunter Mathieu
diensthoofd Assettechnologie

ir. Michel Vanroy
directeur distributie en toevoer

WIJZIGINGEN:

DATUM:

DN 80 - PN 10 = 8 gaten (i.p.v. 4 gaten) + uitbreiding tabellen DN 250 en DN 300 +

wijziging tekst (pag. 4) + Vellum Versie (B).

23 - 09 - 1996

SmartSketch versie (B).

22 - 05 - 2001

Aanpassen titelblad (C).

06 - 02 - 2019

Getekend door:

Aantal pagina's:

Brussel

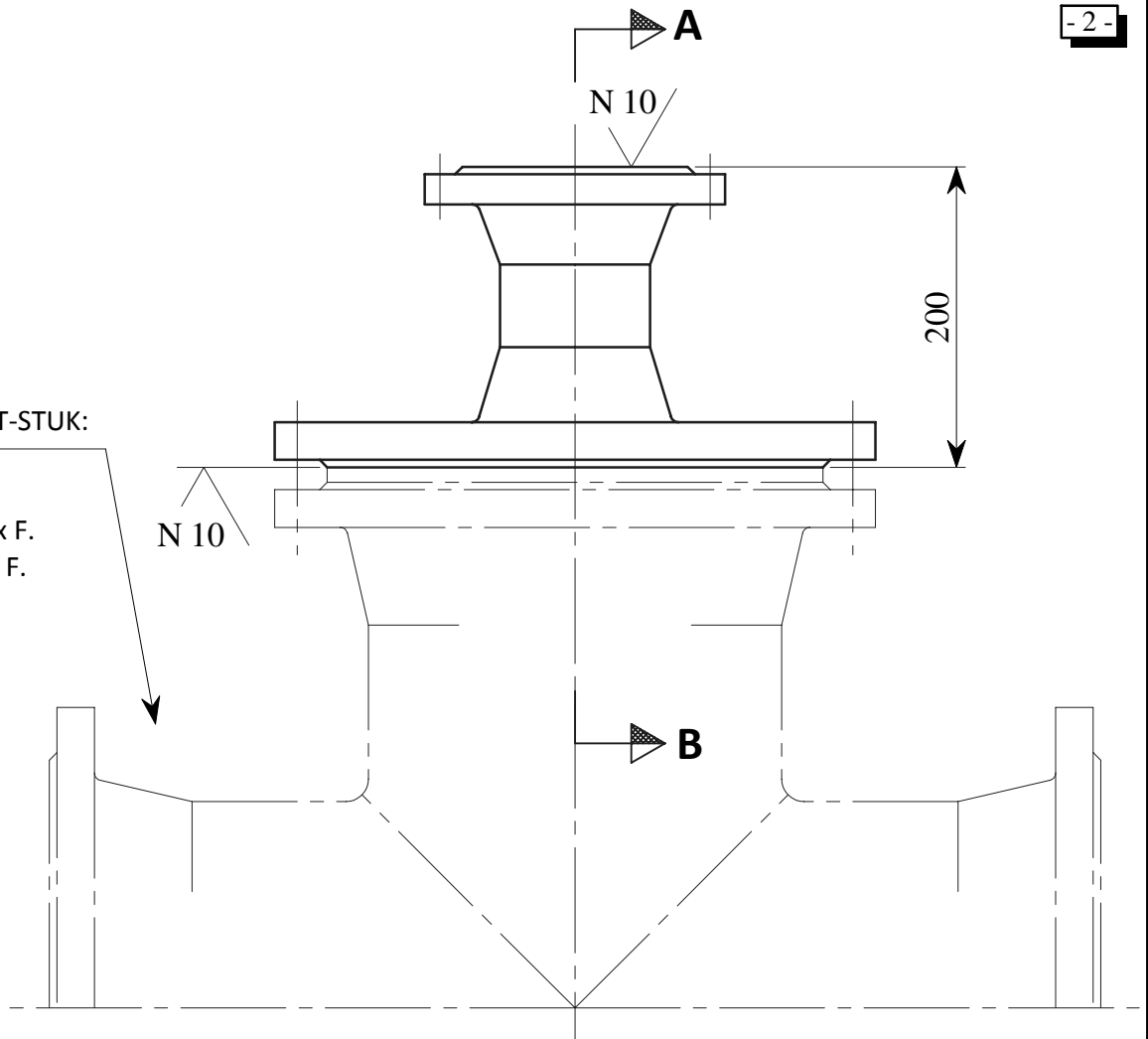
M.D. - W.R.

4.

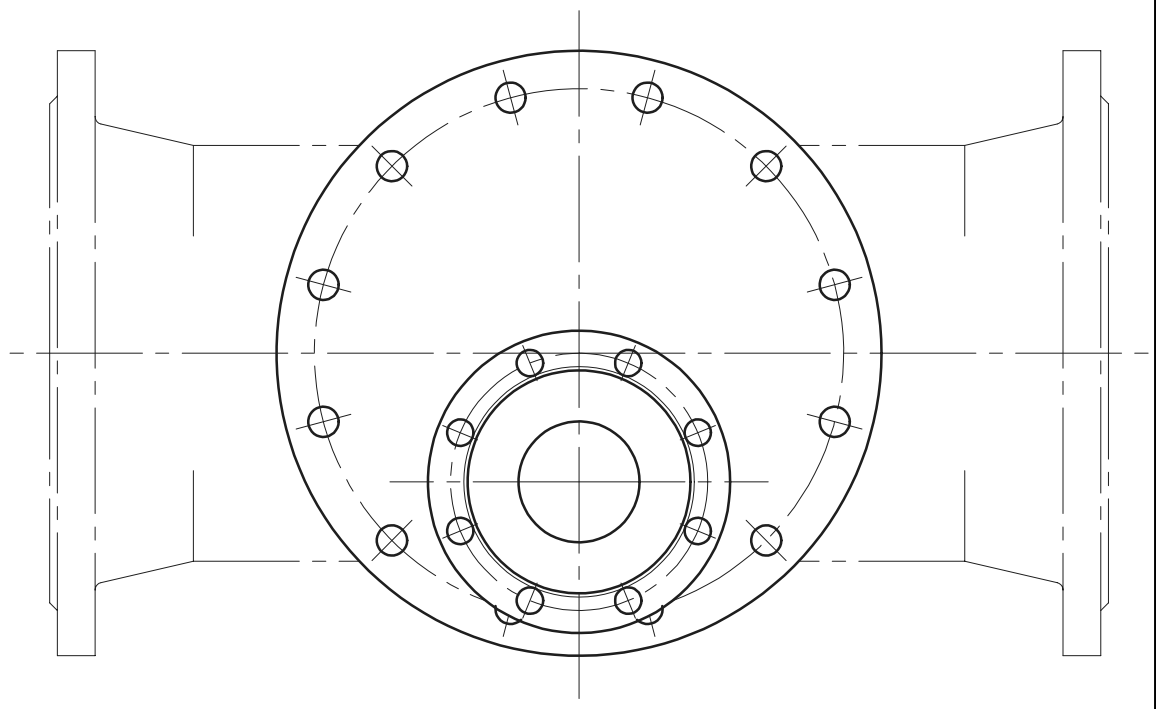
6 februari 2019.

UITEINDE T-STUK:

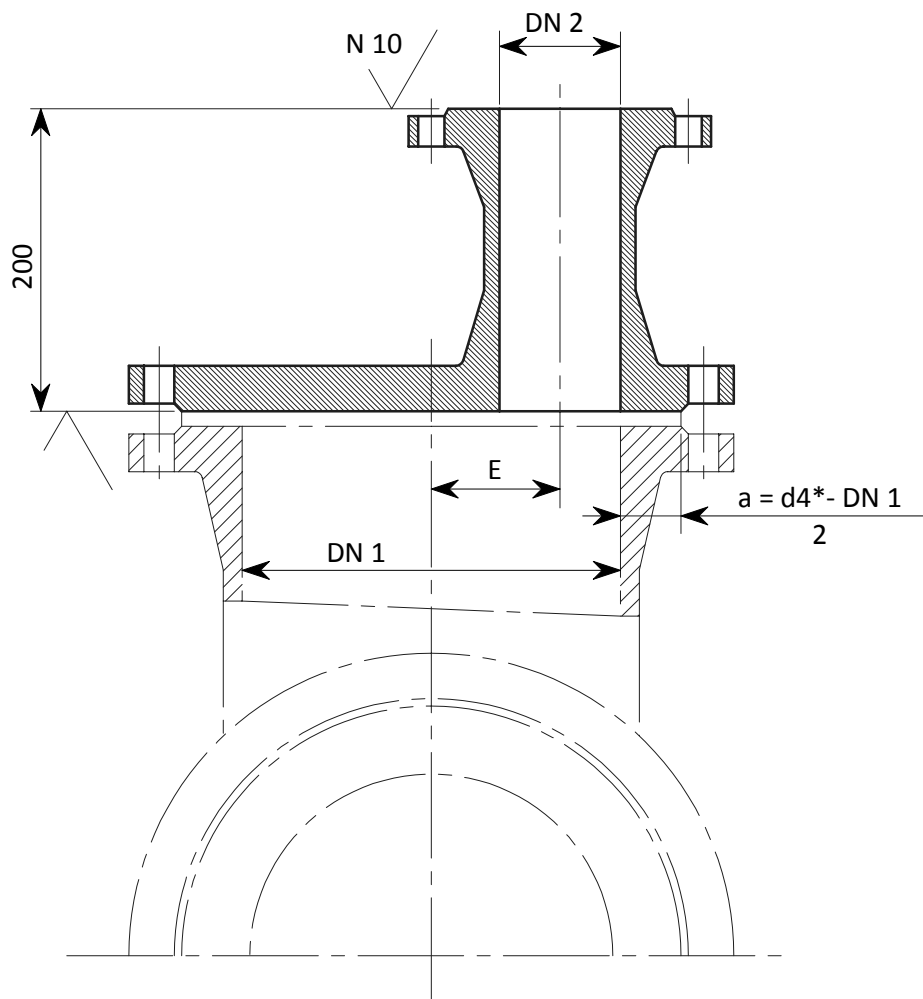
- 3 x F.
- Sp. x Sp. x F.
- M. x M. x F.



BOVENAANZICHT



SNEDE A - B



(*) d4: Zie norm NBN E 29-122 t/m 124

AANSLUITAFMETINGEN VAN DE FLENZEN	
PN 10	norm NBN E 29-103 (DN 80 = 8 gaten)
PN 16	norm NBN E 29-104
PN 25	norm NBN E 29-105

Materiaal: Gietijzer met sferoïdaal grafiet min. klasse FNG 42-12.

DN 1	DN 2	E
250	80	85
	100	75
	150	50

DN 1	DN 2	E
300	80	110
	100	100
	150	75

DN 1	DN 2	E
400	80	160
	100	150
	150	125
	200	100

$$E = \frac{DN 1 - DN 2}{2}$$

DN 1	DN 2	E
500	80	210
	100	200
	150	175
	200	150
	250	125

DN 1	DN 2	E
600	80	260
	100	250
	150	225
	200	200
	250	175
	300	150

DN 1	DN 2	E
700	80	310
	100	300
	150	275
	200	250
	250	225
	300	200

DN 1	DN 2	E
800	80	360
	100	350
	150	325
	200	300
	250	275
	300	250
	400	200

DN 1	DN 2	E
900	80	410
	100	400
	150	375
	200	350
	250	325
	300	300
	400	250
	500	200

DN 1	DN 2	E
1.000	80	460
	100	450
	150	425
	200	400
	250	375
	300	350
	400	300
	500	250
	600	200

Ingeval de afmetingen DN 2 niet voorzien is in bovenstaand tabel, kan ook gebruik gemaakt worden van een axiaal verloopstuk volgens de norm NBN I 06-003.